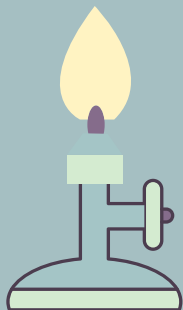


Etanol / Álcool Etilíco

Leonor Pais, Inês Marinheiro, Margarida
Rodrigues, Beatriz Correia, Leonor Cardoso



- ❑ É uma molécula de álcool etílico, pode também ser nomeada por Etanol.
- ❑ A sua fórmula química é C_2H_6O .
- ❑ É composta por 2 átomos de carbono, 6 átomos de hidrogénio e 1 átomo de oxigénio.
- ❑ O Etanol é encontrado em bebidas alcoólicas como a cerveja, o vinho e a água ardente. É também usado na indústria da perfumaria.
- ❑ O seu ponto de ebulição é $78,37^{\circ}C$ e o seu ponto de fusão é $-114,1^{\circ}C$.

